



MOTORE RADIO FINECORSO MECCANICO
RADIO MECHANICAL LIMIT MOTOR



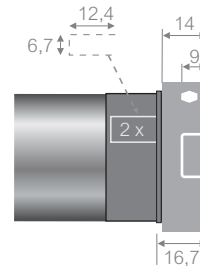
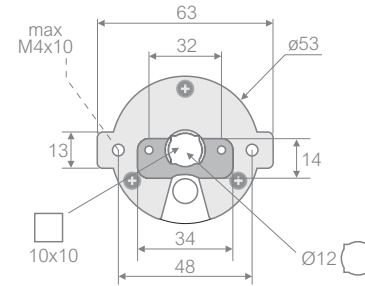
Metis r2

Caratteristiche generali

- Adatto per tapparelle e tende da sole.
- Ricevitore radio integrato.
- Possibilità di impostare un finecorsa intermedio.
- Regolazione finecorsa attraverso viti progressive.
- Struttura finecorsa completamente in alluminio.
- Ingressi per pulsanti a posizioni momentanee.
- Compatibile con sensori radio (vento, sole, pioggia e vibrazione).
- Memorizza fino a 15 codici radio.

General features

- Suitable for roller shutters and awnings.
- Integrated radio receiver.
- Possibility of setting an intermediate limit switch.
- Limit switch adjustment through progressive screws.
- Limit switch structure completely in aluminium.
- Inputs for momentary position buttons.
- Compatible with radio sensors (wind, sun, rain and vibration).
- Up to 15 storable radio codes.



Codice	Articolo	Alimentazione (V-Hz)	Coppia (Nm)	Velocità (giri/min)	Potenza nom. (W)	Corrente nom. (A)	L (mm)	IP	Giri finecorsa	Tempo lavoro (min)	Temperatura di lavoro (°C)
815.10.14	Metis r2 10/14	230 - 50	10	14	120	0,50	570	44	22	4	-20 / +55
815.22.14	Metis r2 22/14	230 - 50	22	14	160	0,70	570	44	22	4	-20 / +55
815.32.14	Metis r2 32/14	230 - 50	32	14	200	0,90	590	44	22	4	-20 / +55
815.42.14	Metis r2 42/14	230 - 50	42	14	220	0,95	590	44	22	4	-20 / +55
815.50.11	Metis r2 50/11	230 - 50	50	11	230	1,00	620	44	22	4	-20 / +55
815.22.24	Metis r2 22/24	230 - 50	22	24	180	0,85	570	44	22	4	-20 / +55
Code	Article	Power supply (V-Hz)	Torque (Nm)	Speed (giri/min)	Rated power (W)	Rated current (A)	L (mm)	IP	Limit turn	Operating time (min)	Operating temperature (°C)

Quote in "mm" - Dimensions in "mm"